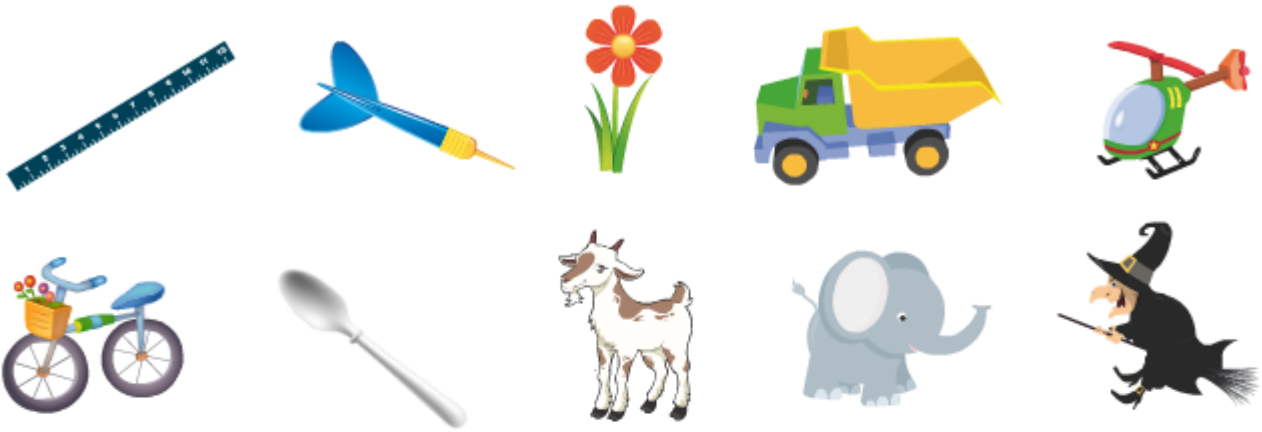




1. Entoure le dessin si tu entends le son è.



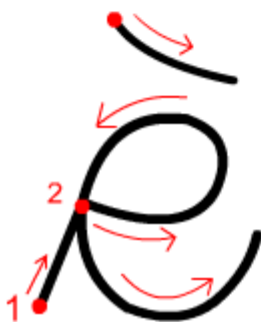
2. Entoure les È - è - Ê - ê dans les mots suivants :

flèche rivière épée mère CLÉ gruyère Maili

3. Entoure les Ê - ê - È - è dans les mots suivants :

tête guêpe forêt vipère fête bêche arrête Émilie

4. Écris la lettre è et ê entre les deux lignes.



è	è	è					
ê	ê	ê					